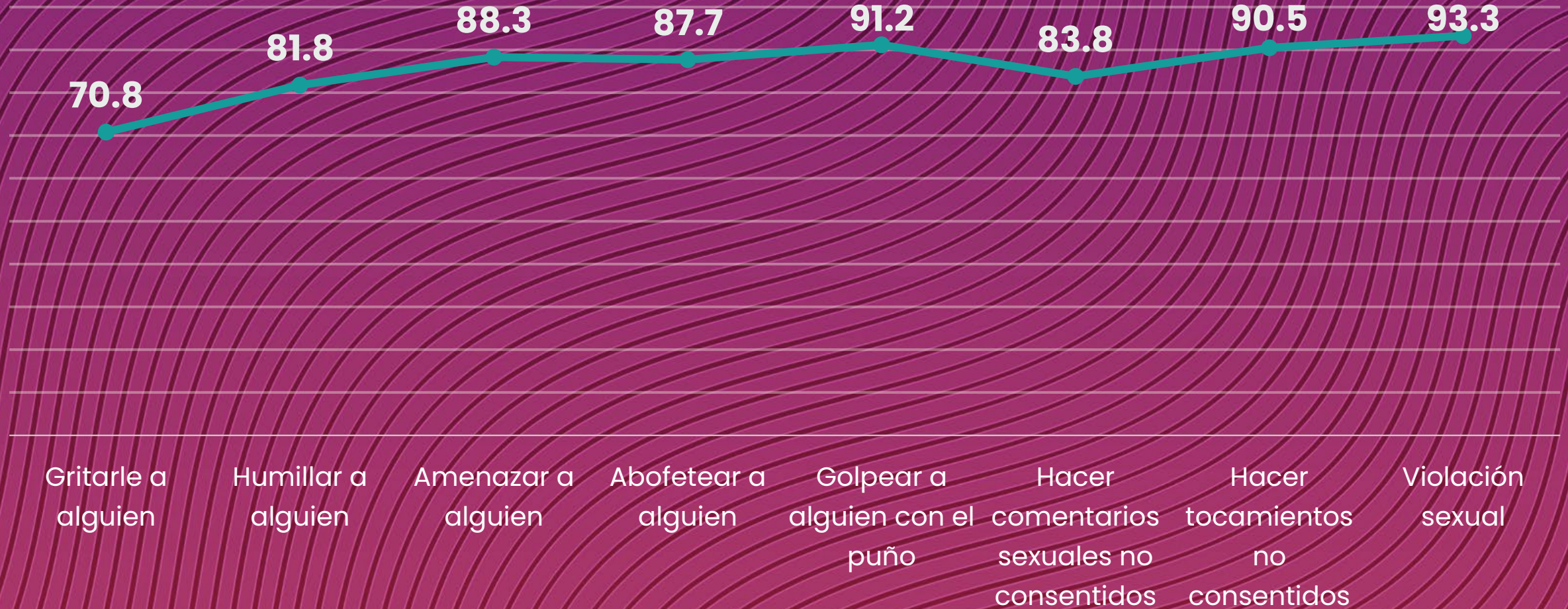




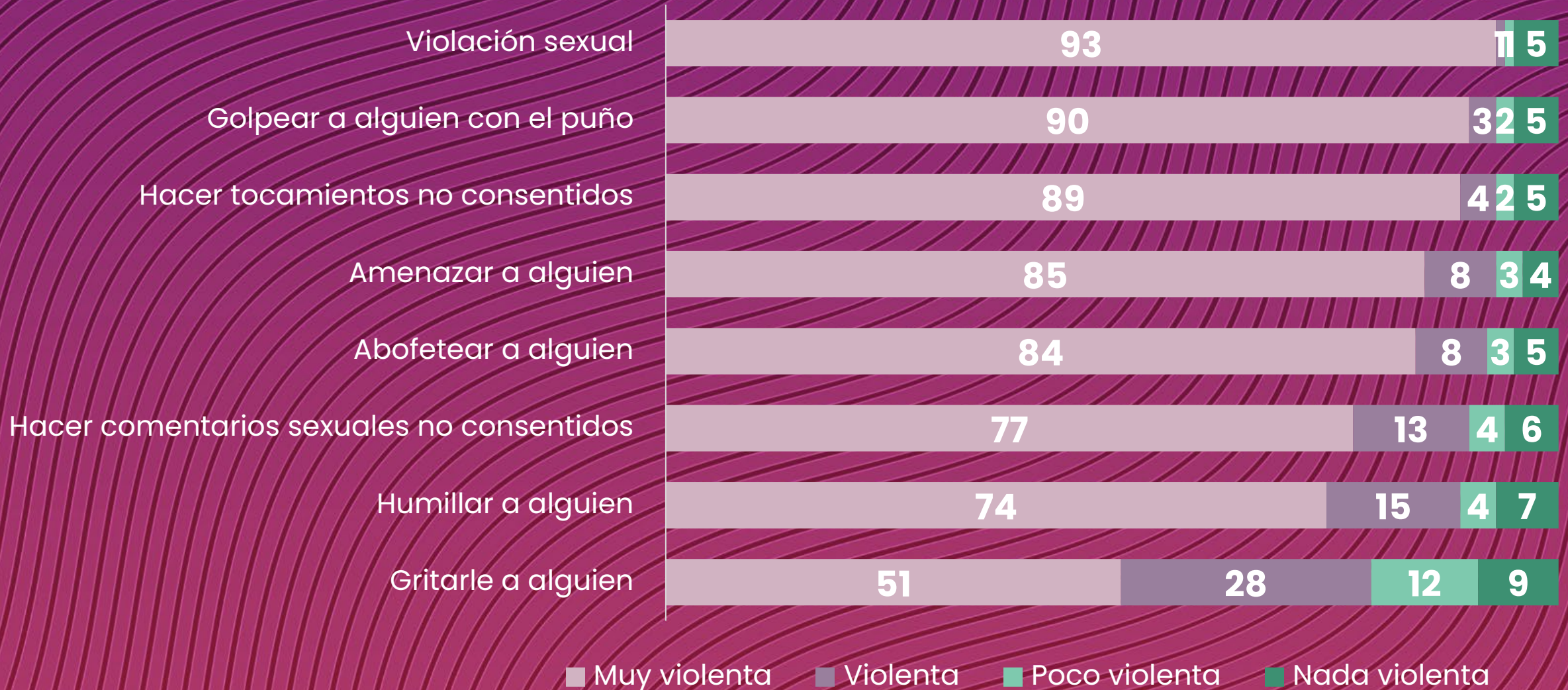
**ENTRE BRECHAS Y AVANCES: UNA
VISIÓN SOBRE LA VIOLENCIA E
IGUALDAD DE GÉNERO EN MÉXICO.**

¿Qué tan violentas te parecen las siguientes acciones?

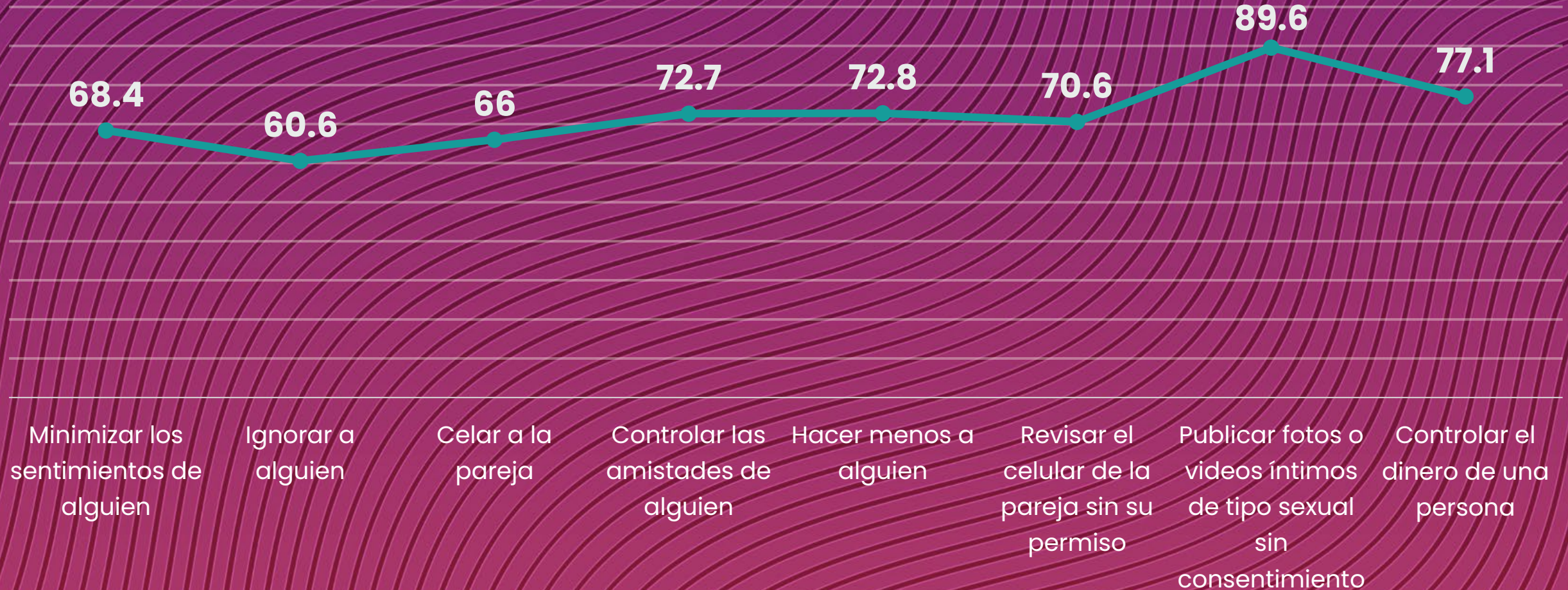


Puntaje.
Escala de 1 a 100, donde 1 es Nada violento y 100 Muy violento

¿Qué tan violentas te parecen las siguientes acciones?

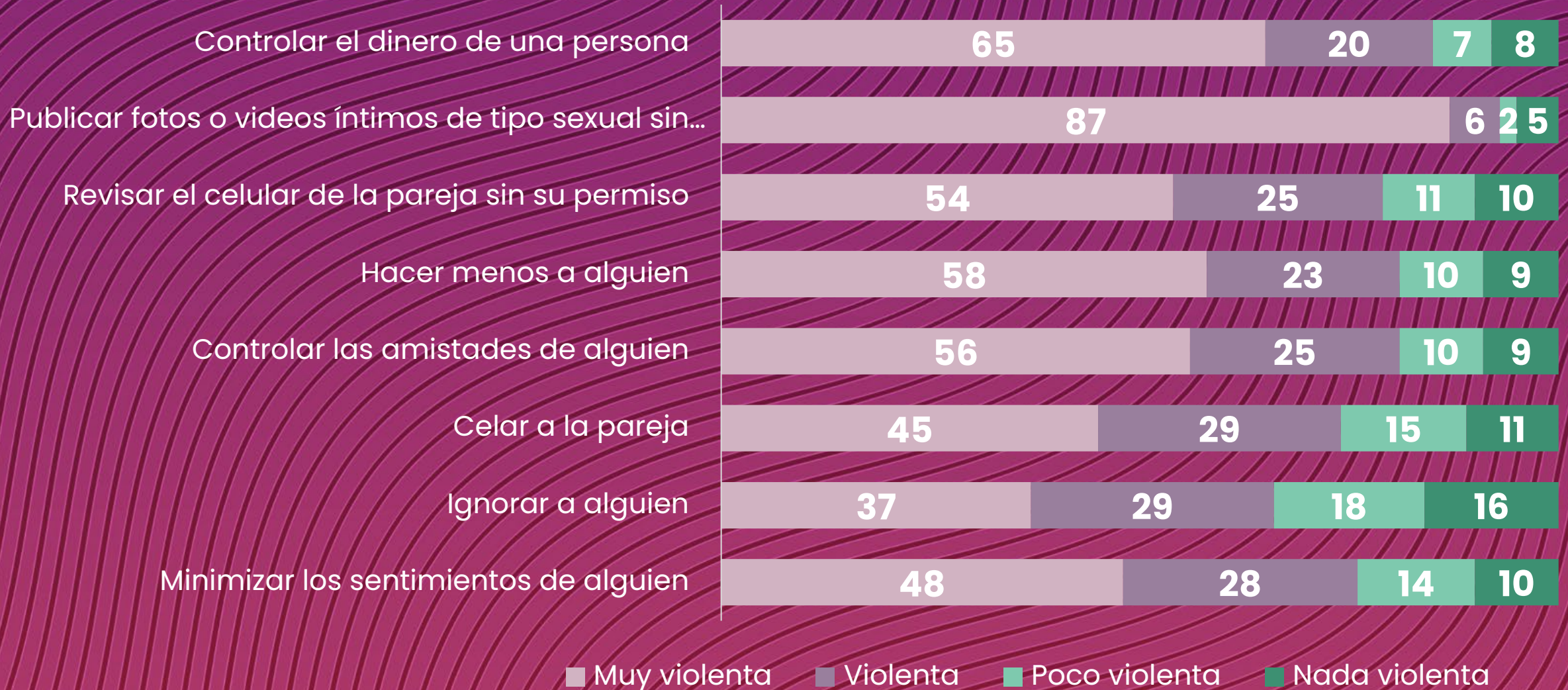


¿Qué tan violentas te parecen las siguientes acciones?

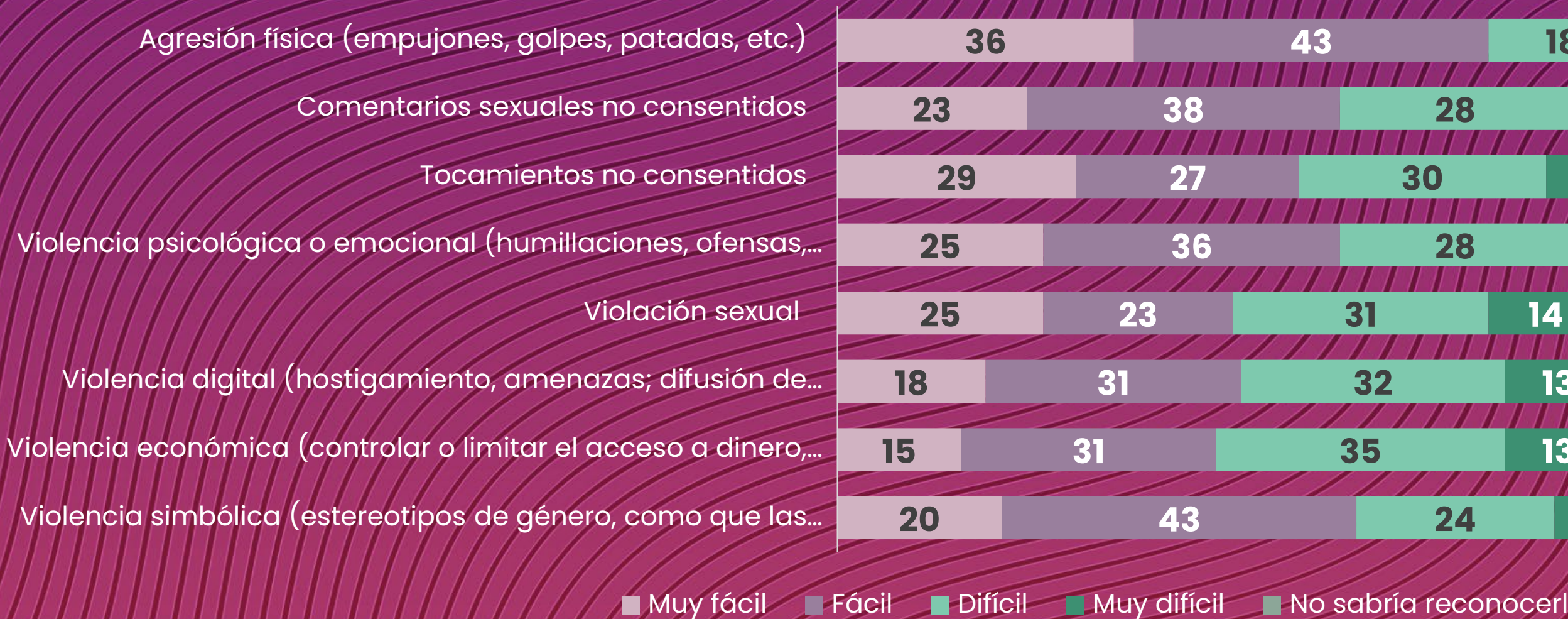


Puntaje.
Escala de 1 a 100, donde 1 es Nada violento y 100 Muy violento

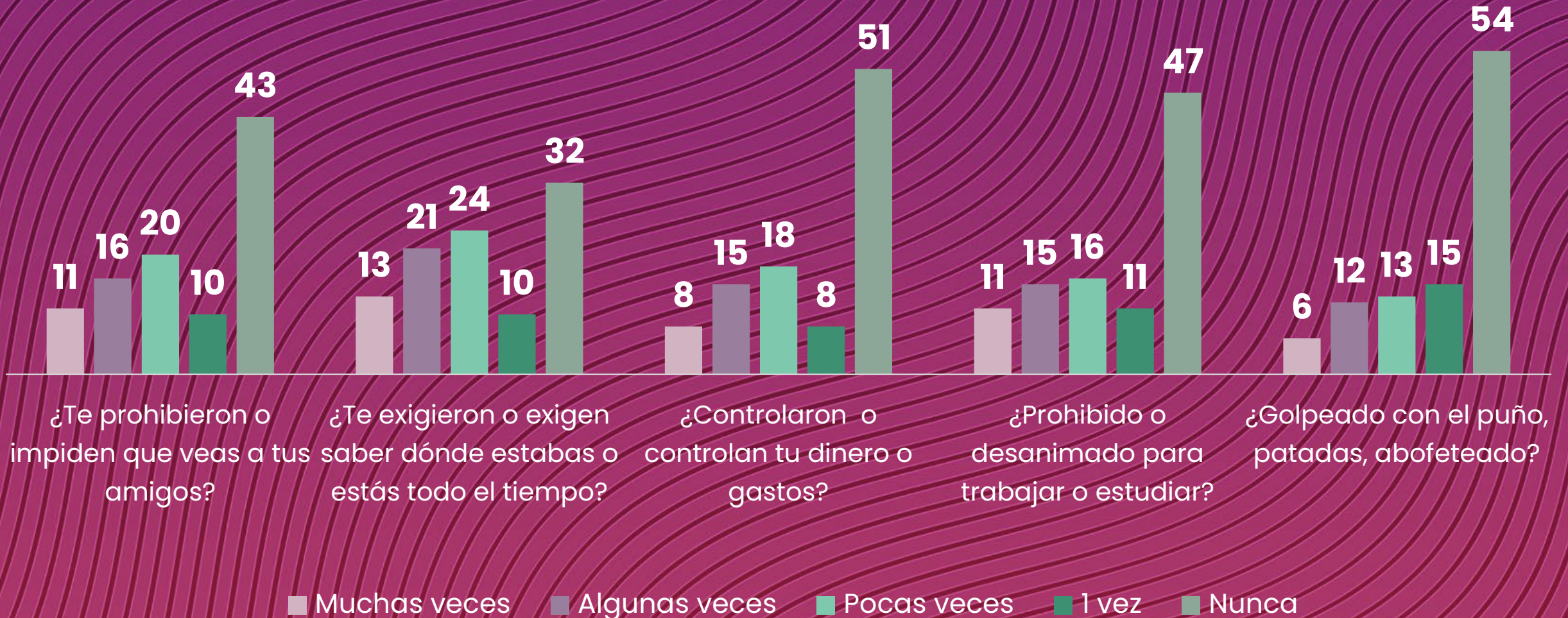
¿Qué tan violentas te parecen las siguientes acciones?



¿Qué tan difícil te sería reconocer si una mujer es víctima de...?

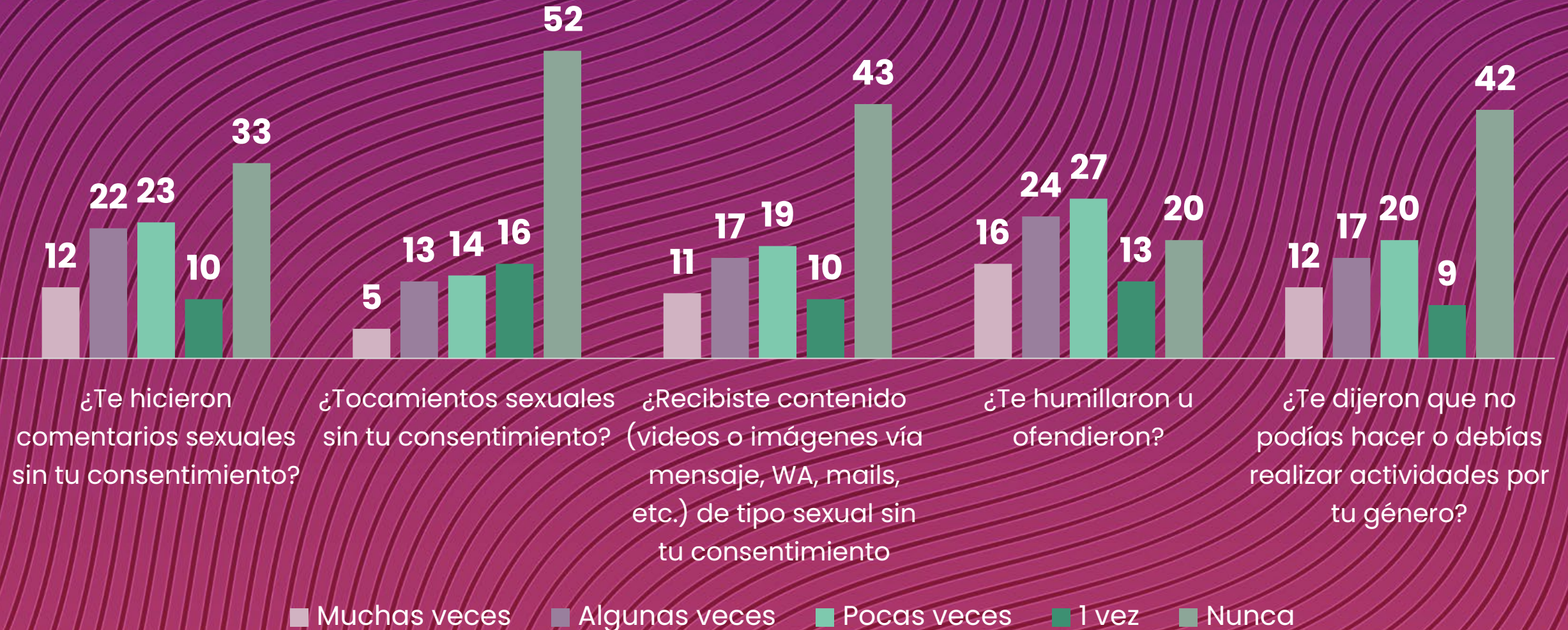


En tu vida adulta, con qué frecuencia, ¿has experimentado las siguientes situaciones...?



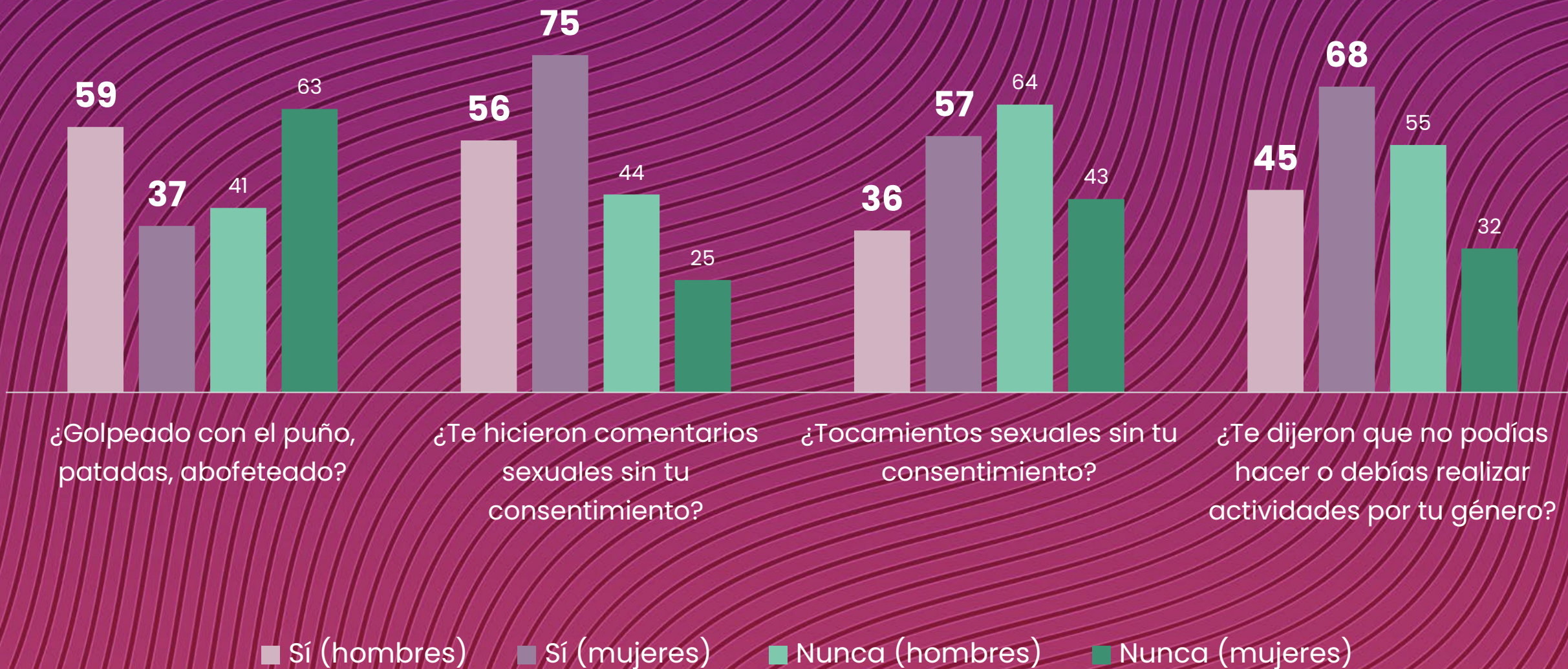
Porcentaje.

En tu vida adulta, con qué frecuencia, ¿has experimentado las siguientes situaciones...?



■ Muchas veces ■ Algunas veces ■ Pocas veces ■ 1 vez ■ Nunca

Situaciones violenta experimentadas una vez o más por hombres y mujeres.



Porcentaje.

¿Quién o quiénes te causaron pasar por esa situación...?

	Sexo	Pareja	Familia nuclear	Familia extendida	Amigos o conocidos	Jefe	Profesor o autoridad escolar	Desconocido Otro
¿Te prohibió o impidió que vieras a tus amigos?	Mujeres	70%	28%	5%	8%	2%	1%	6%
	Hombres	53%	38%	8%	12%	3%	1%	2%
¿Te exigió o exige saber dónde estabas o estás todo el tiempo?	Mujeres	71%	29%	5%	6%	7%	2%	6%
	Hombres	62%	32%	6%	6%	3%	1%	1%
¿Controló controla tu dinero o gastos?	Mujeres	71%	24%	6%	5%	1%	1%	5%
	Hombres	53%	39%	8%	7%	3%	1%	4%
¿Prohibió, prohíbe, desanimó o desanima para trabajar o estudiar?	Mujeres	40%	30%	18%	14%	6%	5%	14%
	Hombres	20%	35%	19%	26%	12%	8%	5%
¿Golpeó con el puño, patadas, abofeteado?	Mujeres	57%	29%	8%	9%	1%	1%	9%
	Hombres	21%	18%	8%	35%	1%	4%	33%

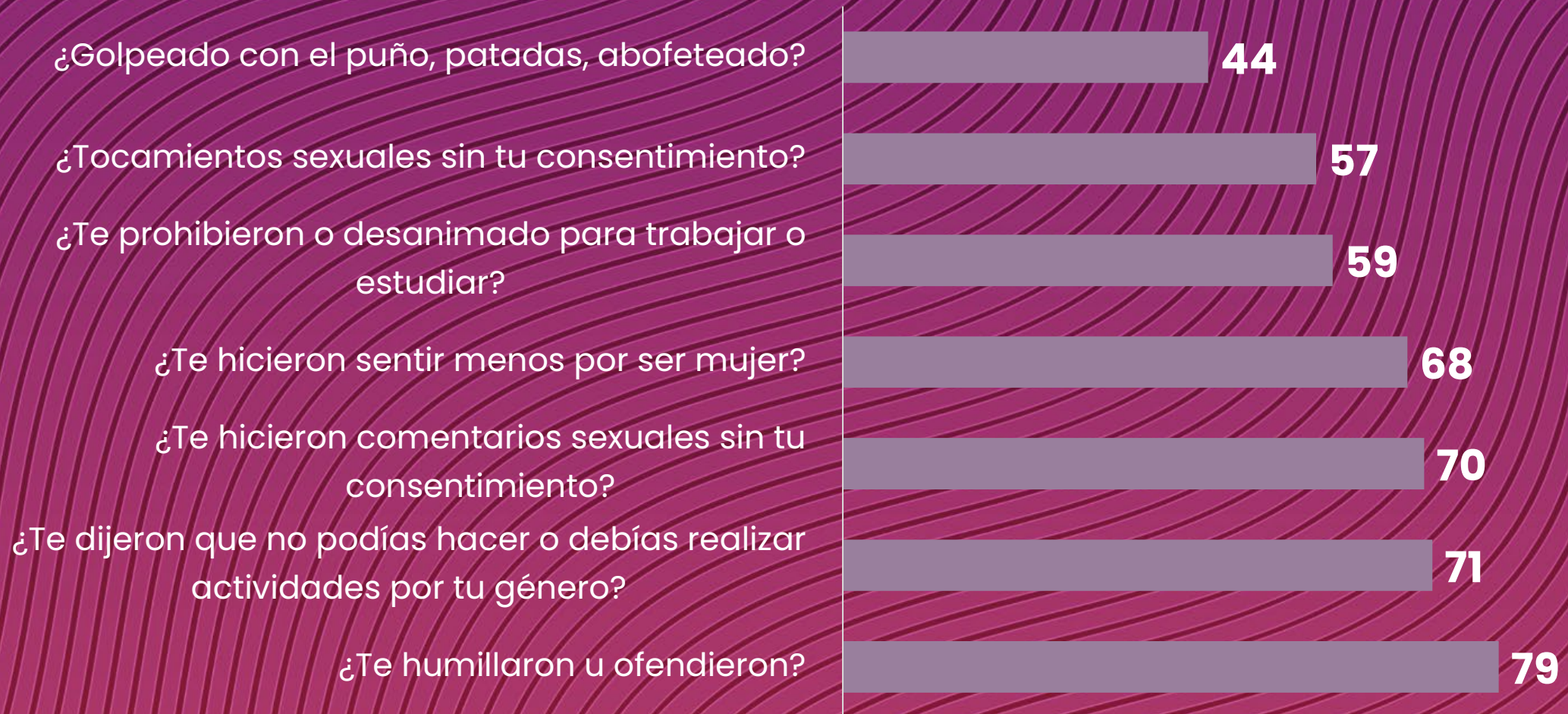
¿Quién o quiénes causaron pasar por esa situación...?

	Sexo	Pareja	Familia nuclear	Familia extendida	Amigos o conocidos	Jefe	Profesor o autoridad escolar	Desconocido Otro
¿Te hizo o hace comentarios sexuales sin tu consentimiento?	Mujeres	19%	3%	9%	42%	9%	4%	40%
	Hombres	13%	8%	8%	44%	5%	1%	33%
¿Tocamientos sexuales sin tu consentimiento?	Mujeres	21%	4%	15%	23%	3%	1%	27%
	Hombres	17%	7%	17%	34%	1%	1%	36%
¿Mandó contenido (videos o imágenes vía mensaje, WA, mails,) de tipo sexual sin tu consentimiento?	Mujeres	17%	2%	7%	45%	3%	2%	40%
	Hombres	15%	6%	9%	44%	3%	2%	37%
¿Te humilló u ofendió?	Mujeres	39%	27%	18%	32%	13%	7%	15%
	Hombres	22%	20%	15%	39%	17%	13%	19%
¿Te dijeron que no podías hacer o debías realizar actividades por tu género?	Mujeres	28%	26%	20%	28%	14%	8%	14%
	Hombres	13%	29%	25%	31%	13%	5%	19%

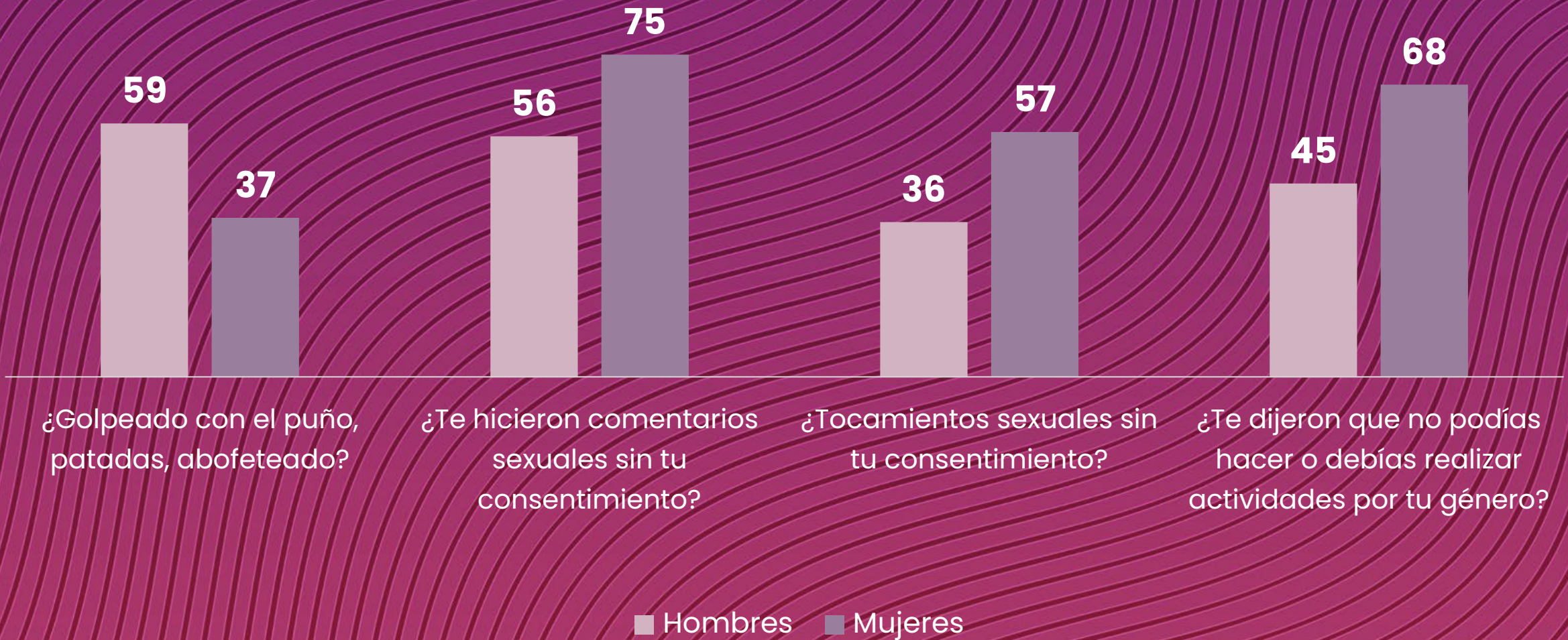
Porcentaje de quienes afirmaron pasar o haber pasado por las situaciones mencionadas.

Porcentaje de mujeres que en su infancia experimentaron una vez o más situaciones violentas.

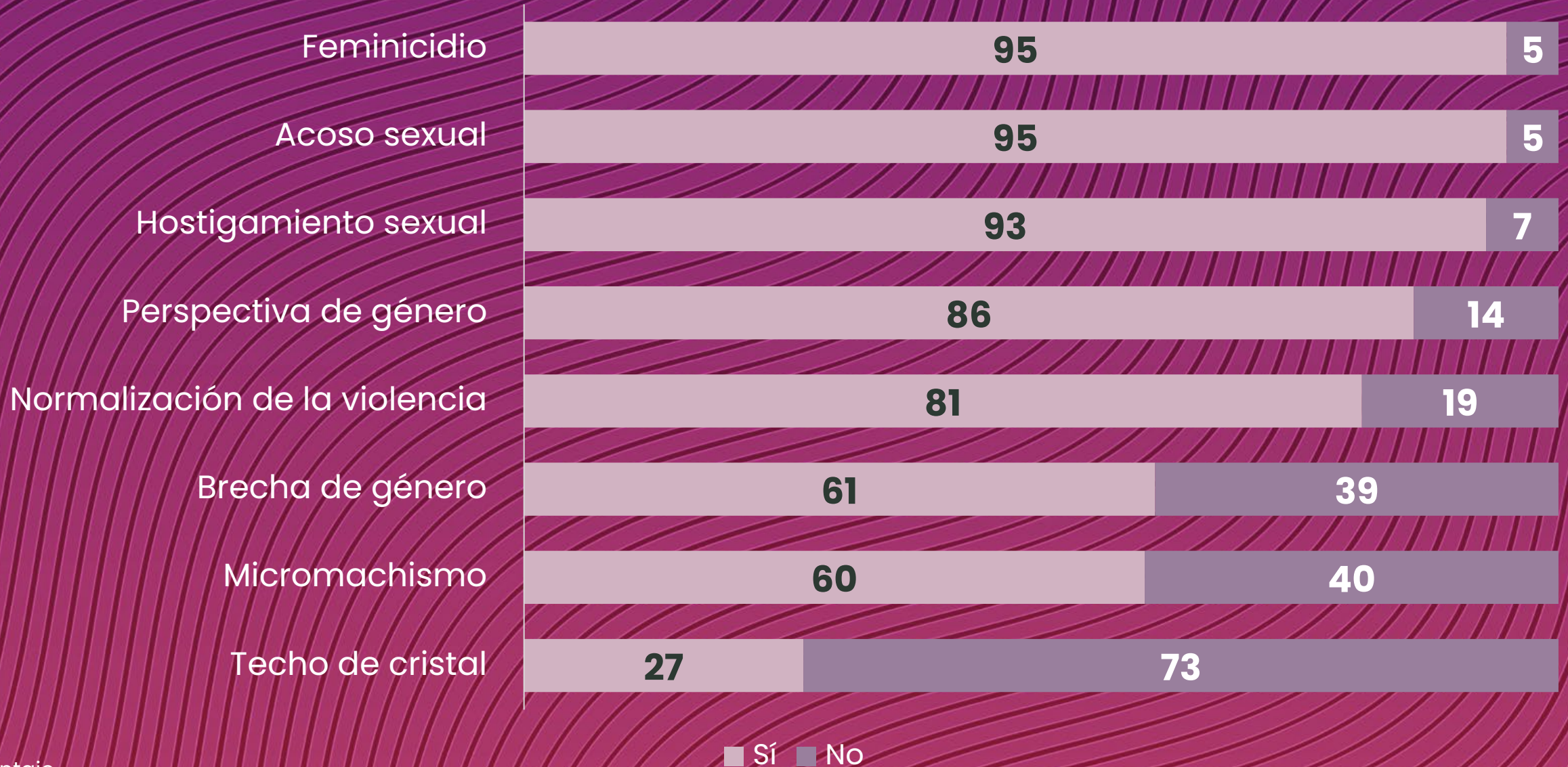
Respuestas afirmativas



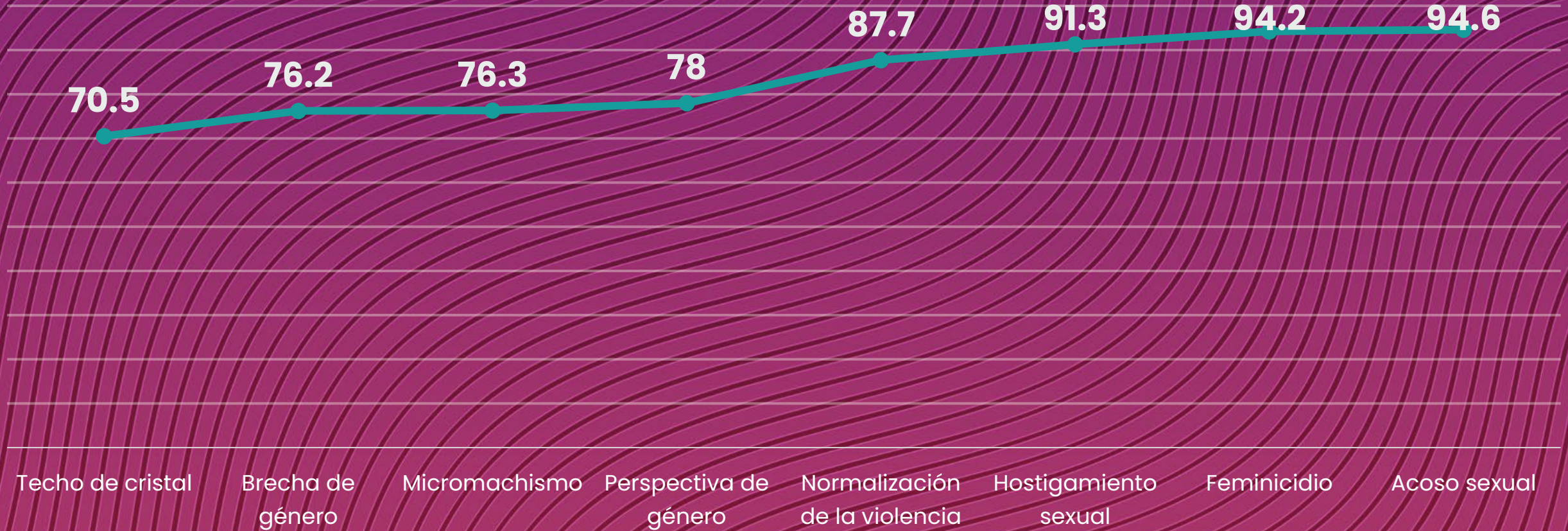
Situaciones violentas experimentadas una vez o más por hombres y mujeres.



¿Has escuchado los siguientes conceptos?

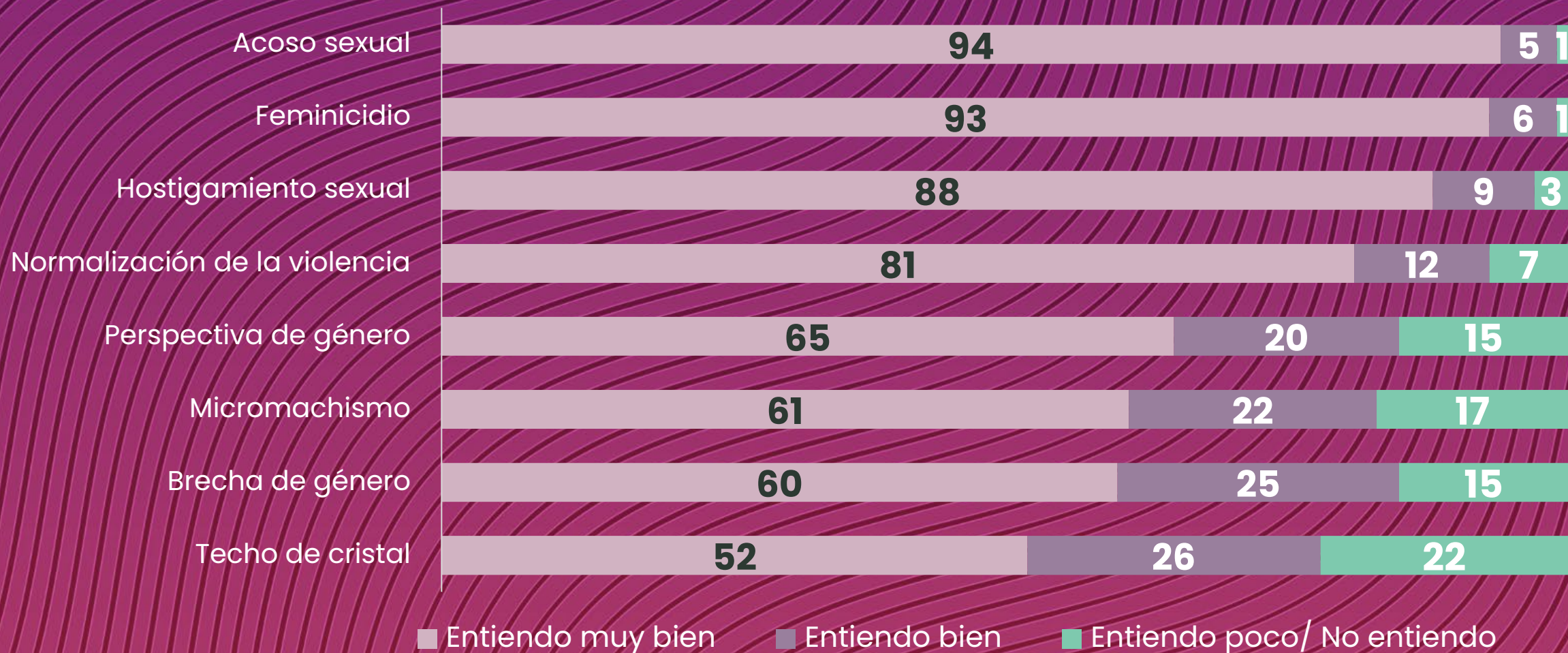


¿Qué tanto entiendes los siguientes conceptos?



Puntaje.
Escala de 1 a 100, donde 1 es No entiendo qué es y 100 Entiendo muy bien qué es

¿Qué tanto entiendes los siguientes conceptos?



¿Qué frase se acerca más a tu forma de pensar?

La violencia hacia las mujeres ha aumentado

66

La violencia hacia las mujeres se mantiene

23

La violencia hacia las mujeres ha disminuido

10

No sé

1

Percepción del aumento de la violencia* género

71

52

24

28

5

18

2

La violencia hacia las mujeres ha aumentado

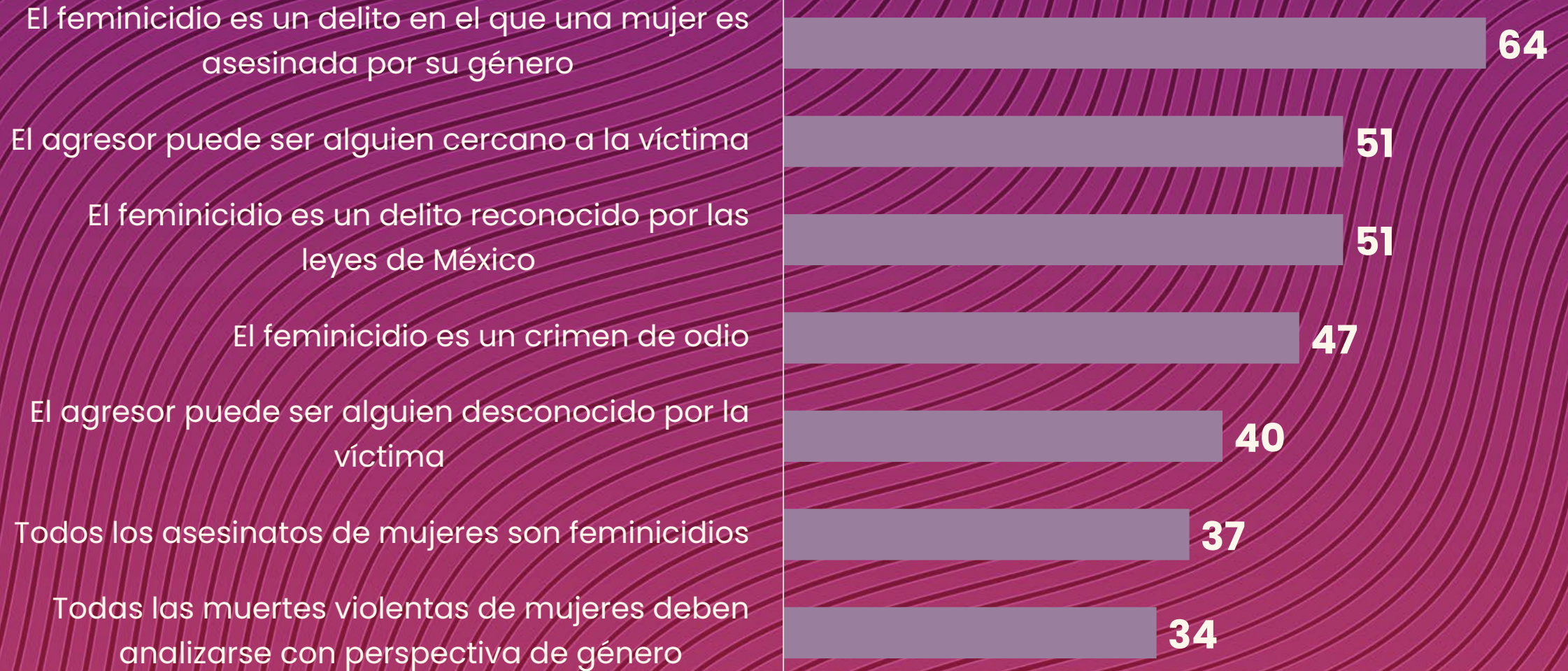
La violencia hacia las mujeres se mantiene

La violencia hacia las mujeres ha disminuido

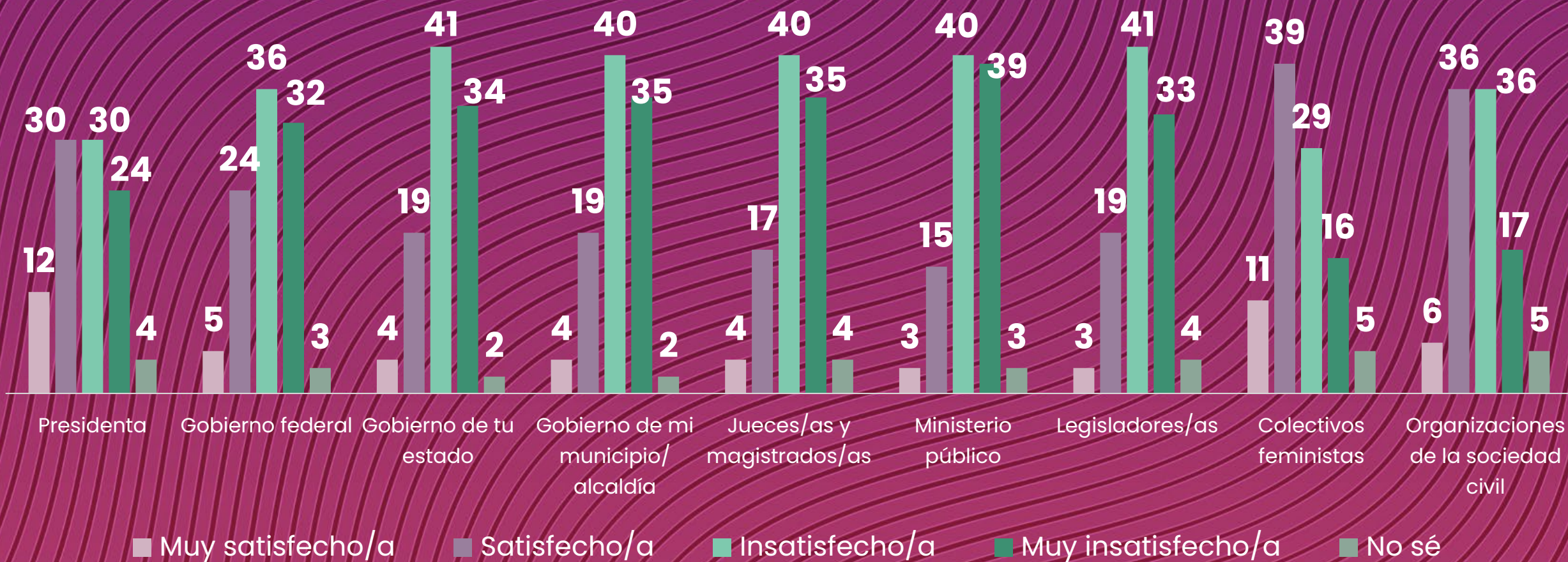
No sé

Mujeres Hombres

Con base en la información que dispones, selecciona ¿cuál de las siguientes frases de explican el feminicidio?

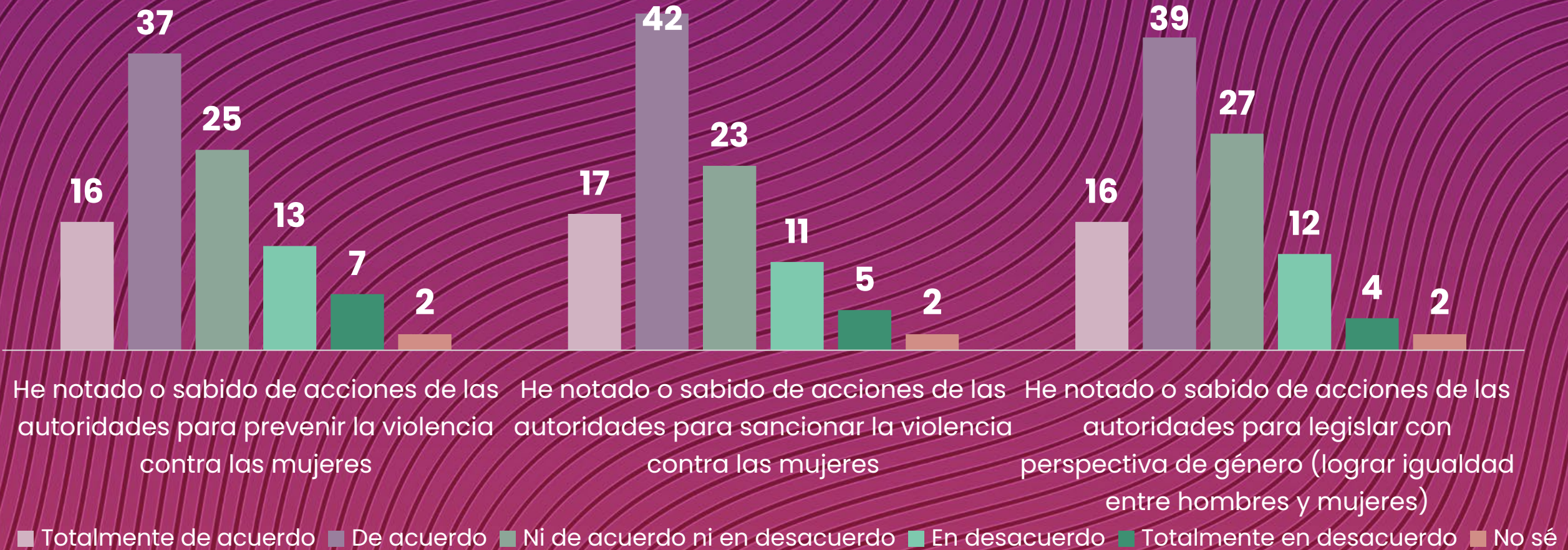


¿Qué tan satisfecho/ satisfecha te sientes con la actuación de las autoridades e instituciones frente a los casos de violencia hacia la mujer en México?

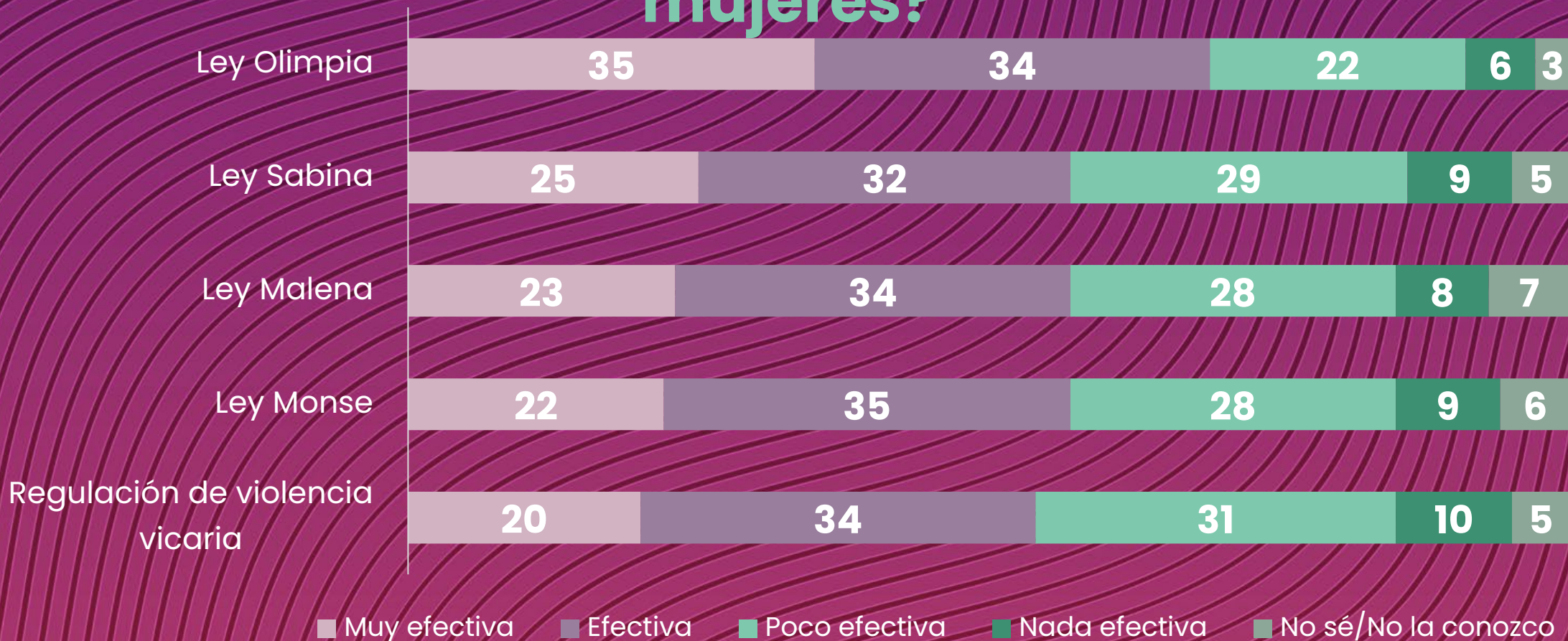


Porcentaje.

¿Qué tan de acuerdo estás con la siguientes frases...?



¿Qué tan efectivas que son las siguientes leyes para prevenir o evitar la violencia hacia las mujeres?



Ley Olimpia: prohíbe la difusión de imágenes íntimas sin consentimiento.

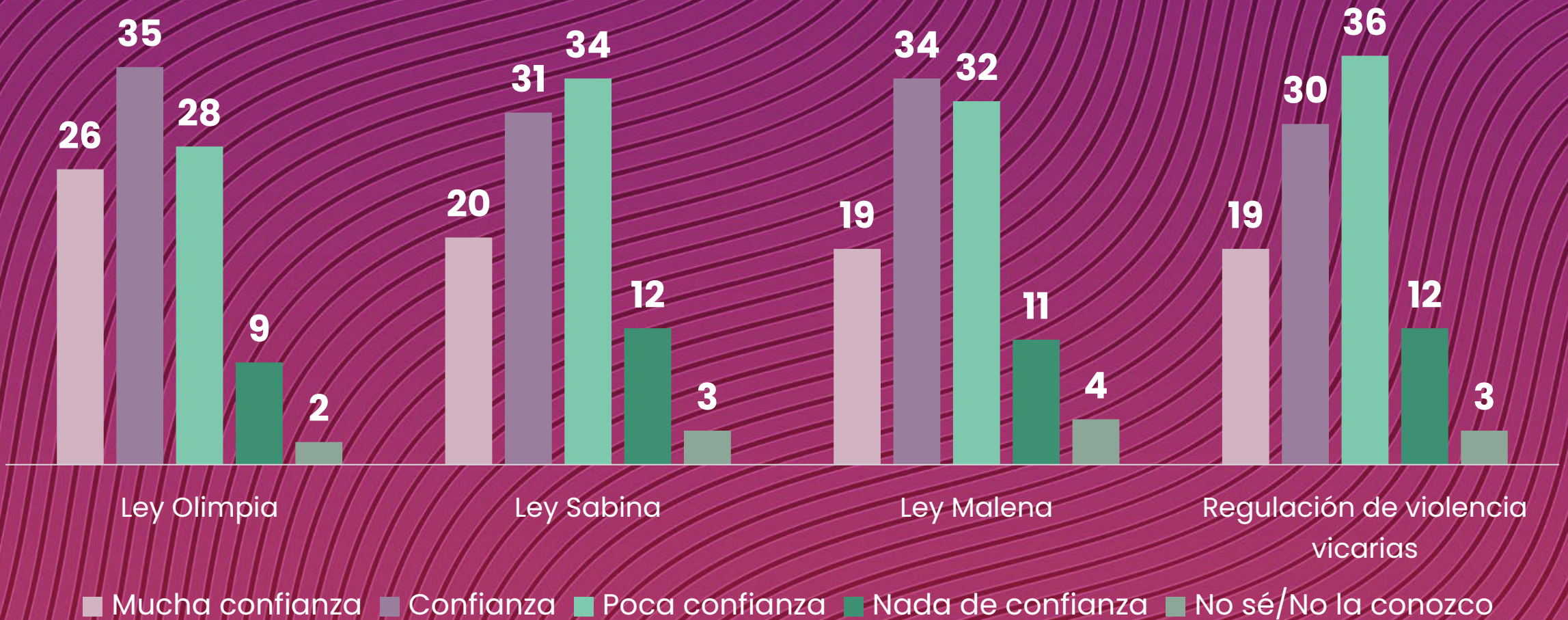
Ley Sabina: que los deudores alimentarios aparezcan en un registro público, sin posibilidad de salir del país, ocupar cargos de servicio público o participar en algún proceso electoral.

Ley Monse: sancionar con prisión a quien encubra a los presuntos responsables, así sean padres, hijos o parejas.

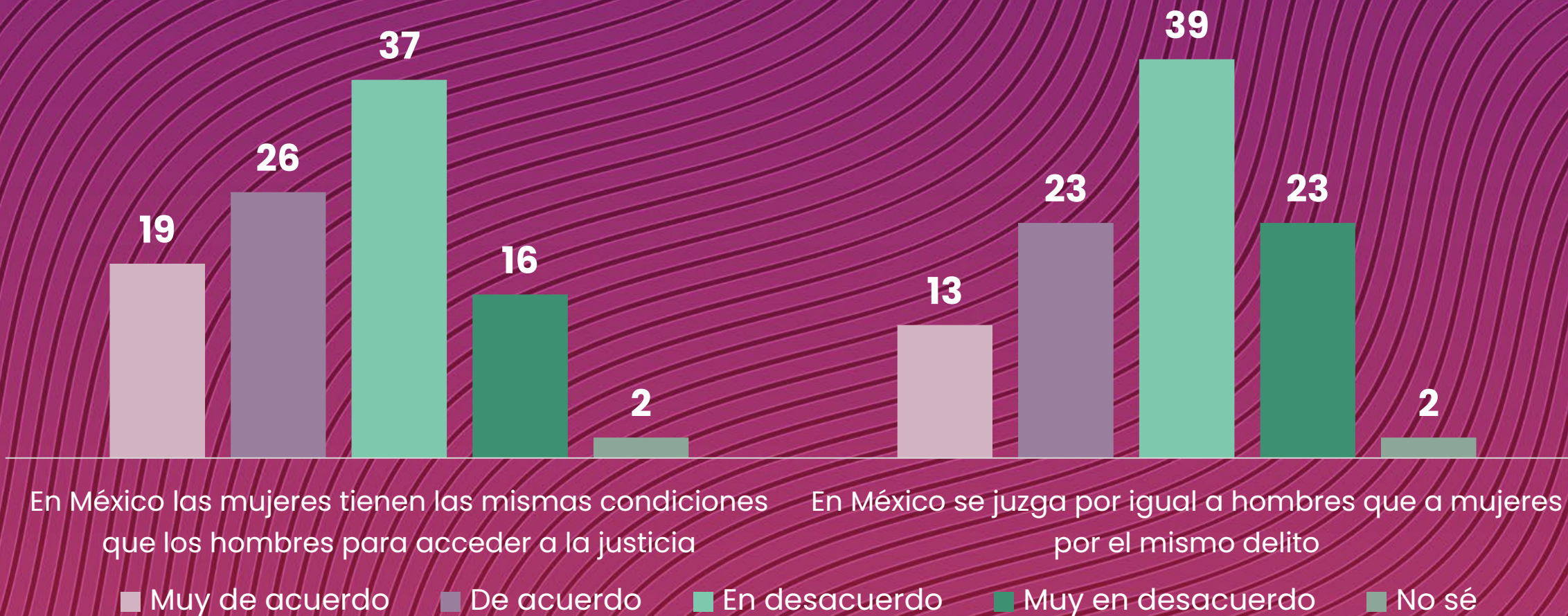
Regulación de violencia vicaria: sanciona a quienes buscan dañar a una mujer a través de sus hijos, por medio del castigo o la manipulación de los menores.

Porcentaje

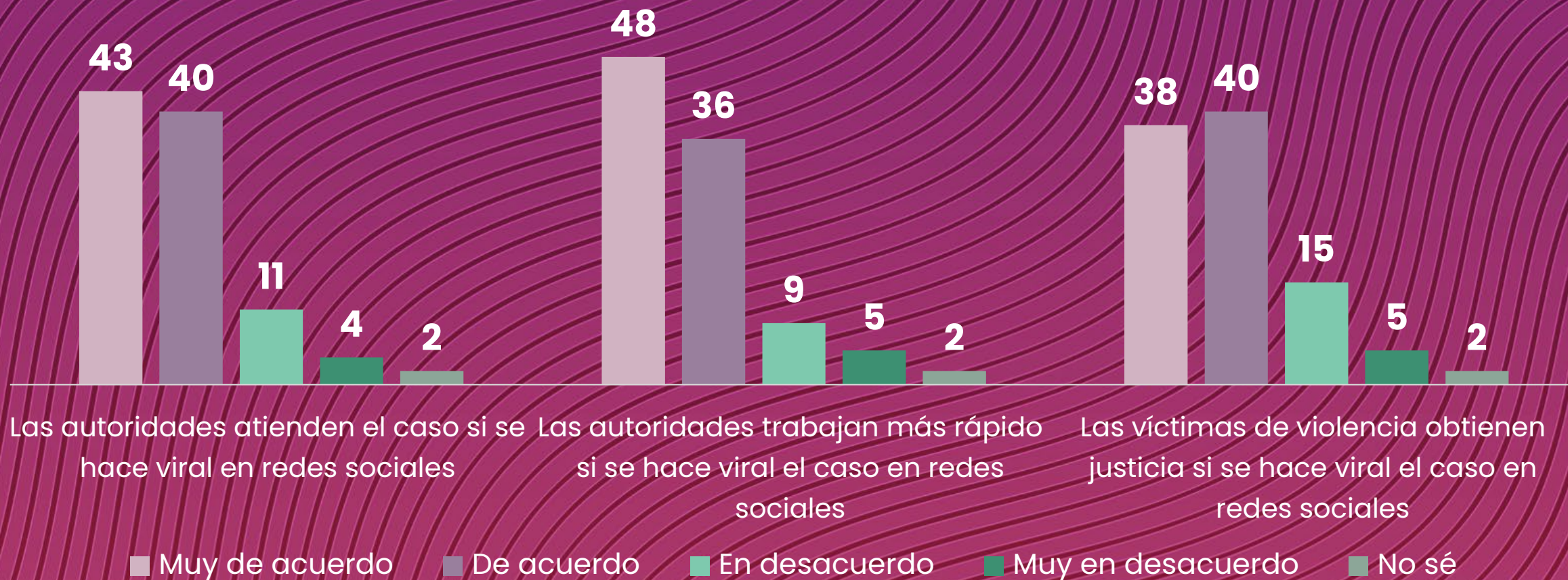
¿Qué tanta confianza tienes en que se sancione o castigue a quienes violen las siguientes leyes en México?



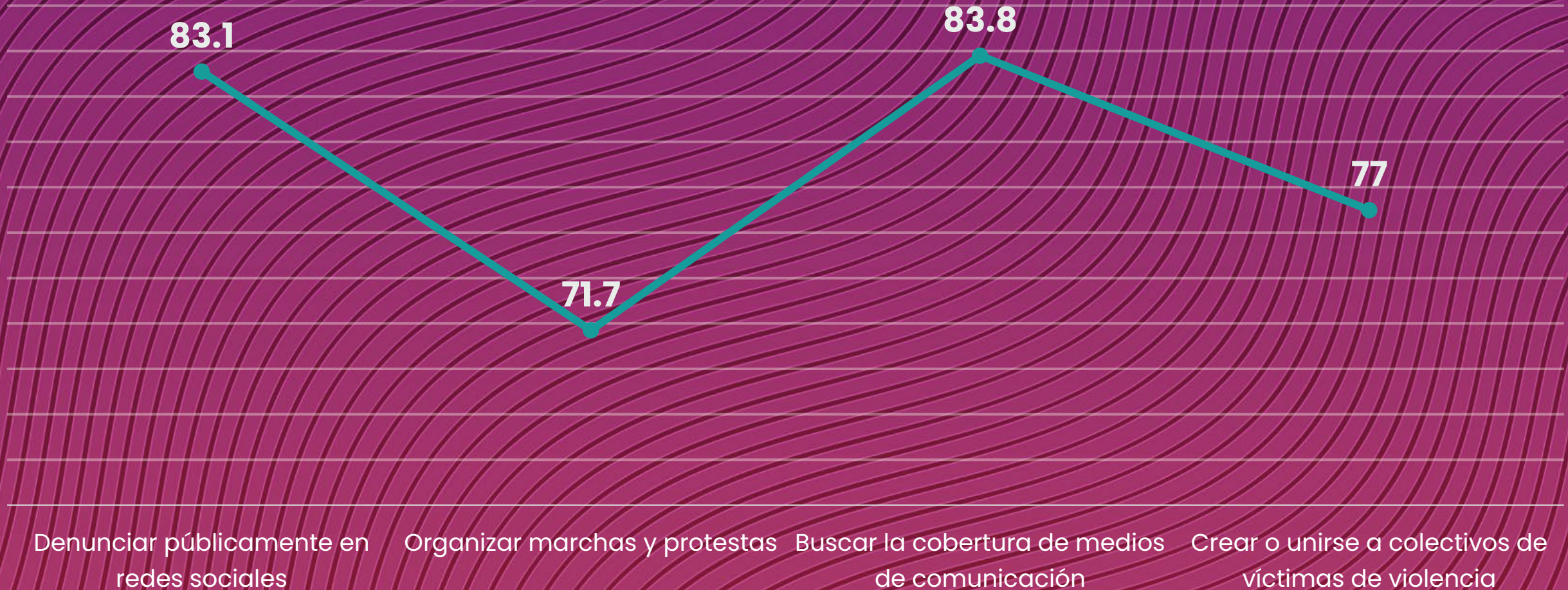
¿Qué tan de acuerdo estás con las siguientes frases...?



¿Qué tan de acuerdo estás con las siguientes frases...?



¿Qué tan necesario es que las víctimas y sus familiares realicen las siguientes acciones para tener acceso a la justicia?



Puntaje.
Escala de 1 a 100, donde 1 es Totalmente innecesario y 100 Muy necesario

¿Qué tan necesario es que las víctimas y sus familiares realicen las siguientes acciones para tener acceso a la justicia?

Crear o unirse a colectivos de víctimas de violencia

64

19

11

6

Buscar la cobertura de medios de comunicación

74

17

6

3

Organizar marchas y protestas

56

23

10

11

Denunciar públicamente en redes sociales

75

14

7

4

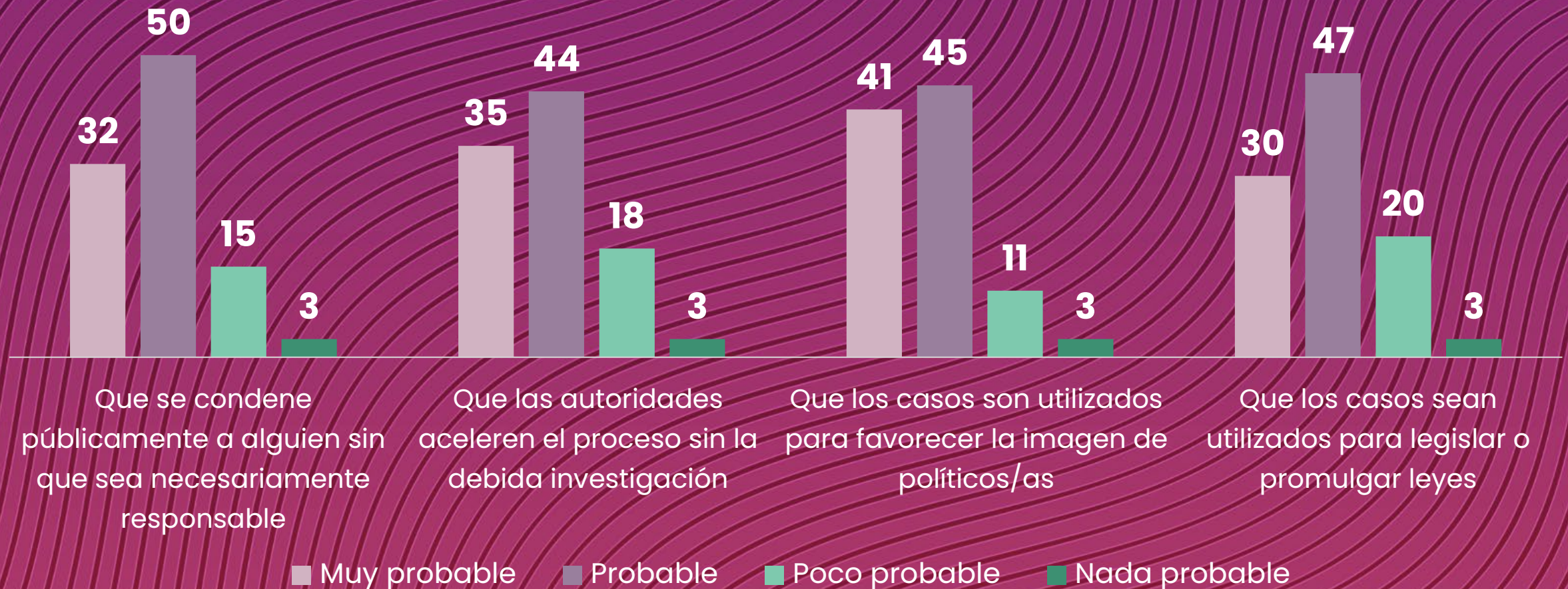
■ Muy necesario

■ Necesario

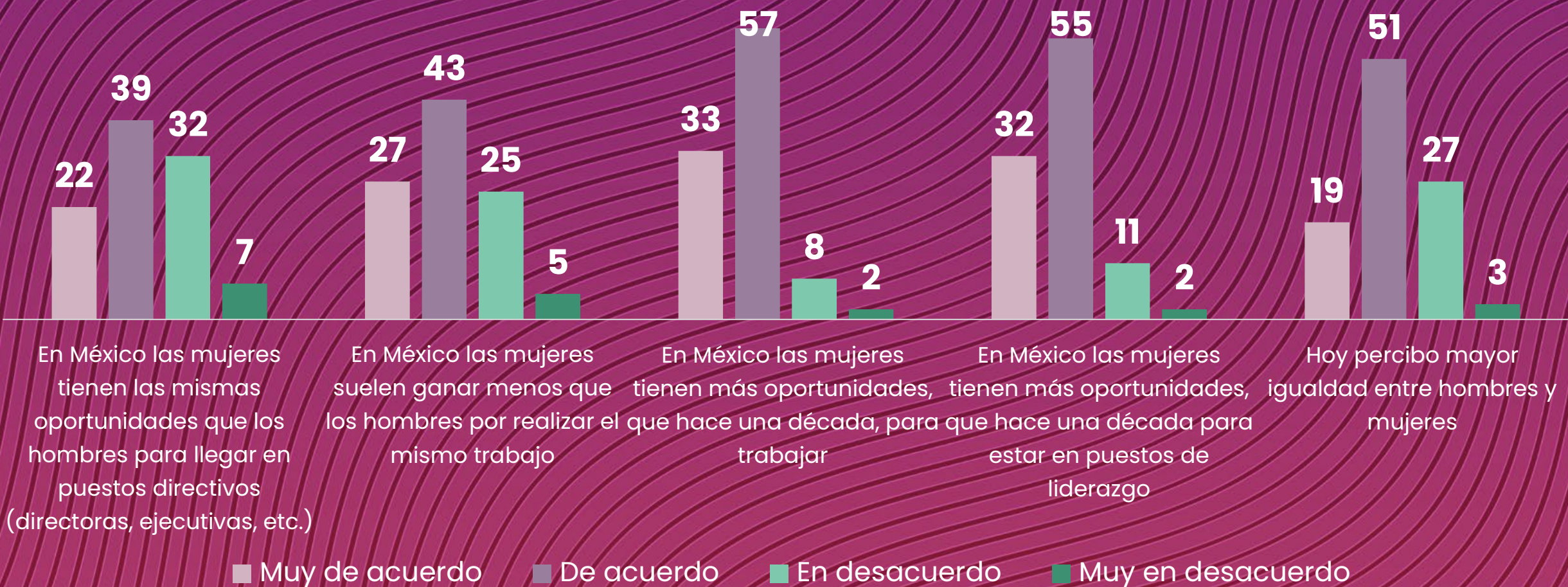
■ Innecesario

■ Muy innecesario

¿Qué tan probables es que sucedan las siguientes situaciones cuando se denuncia a alguien en redes sociales?

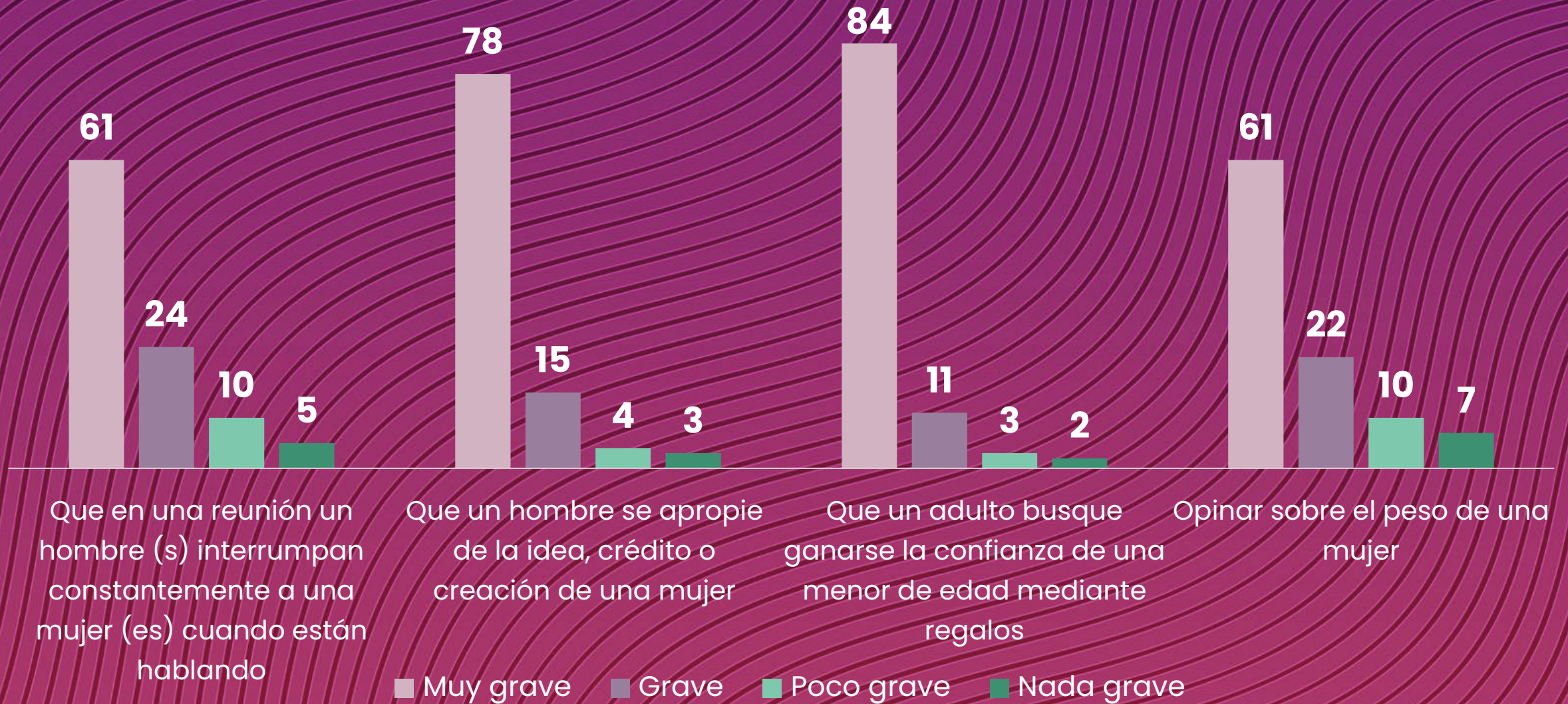


¿Qué tan de acuerdo estás con las siguientes frases...?

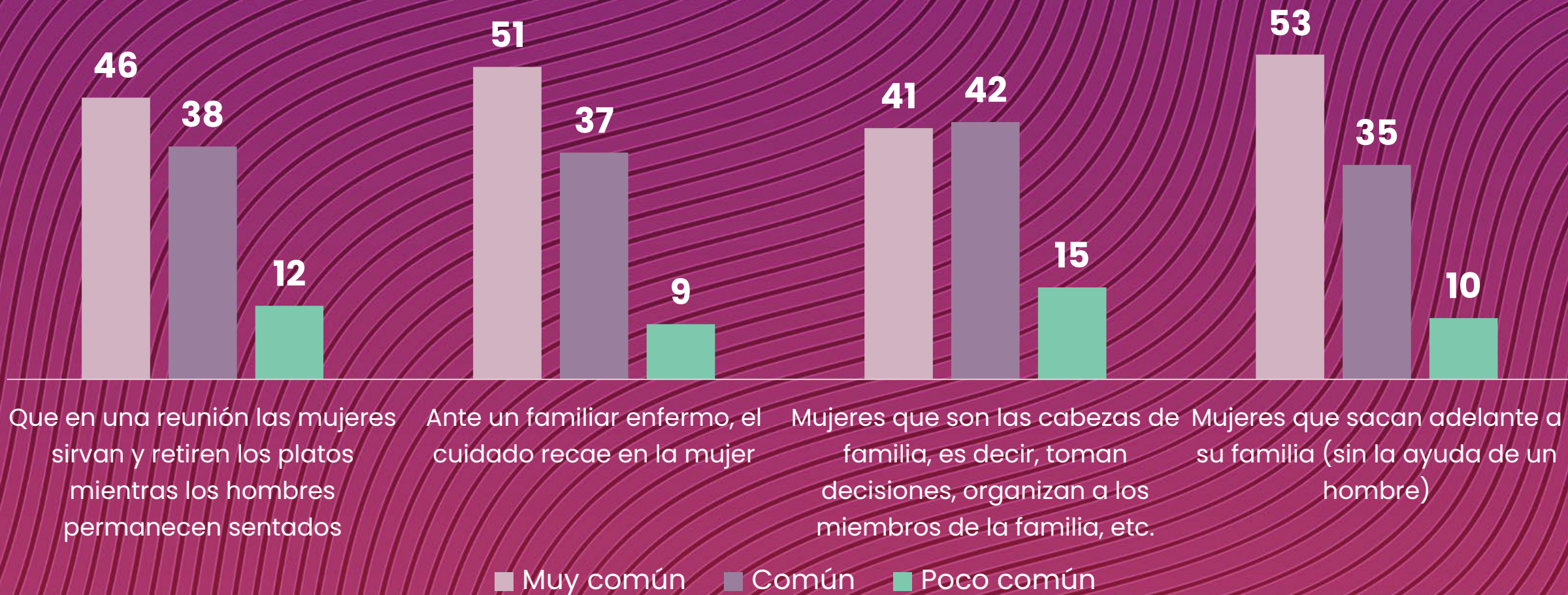


Porcentaje.

¿Qué tan graves consideras las siguientes acciones?

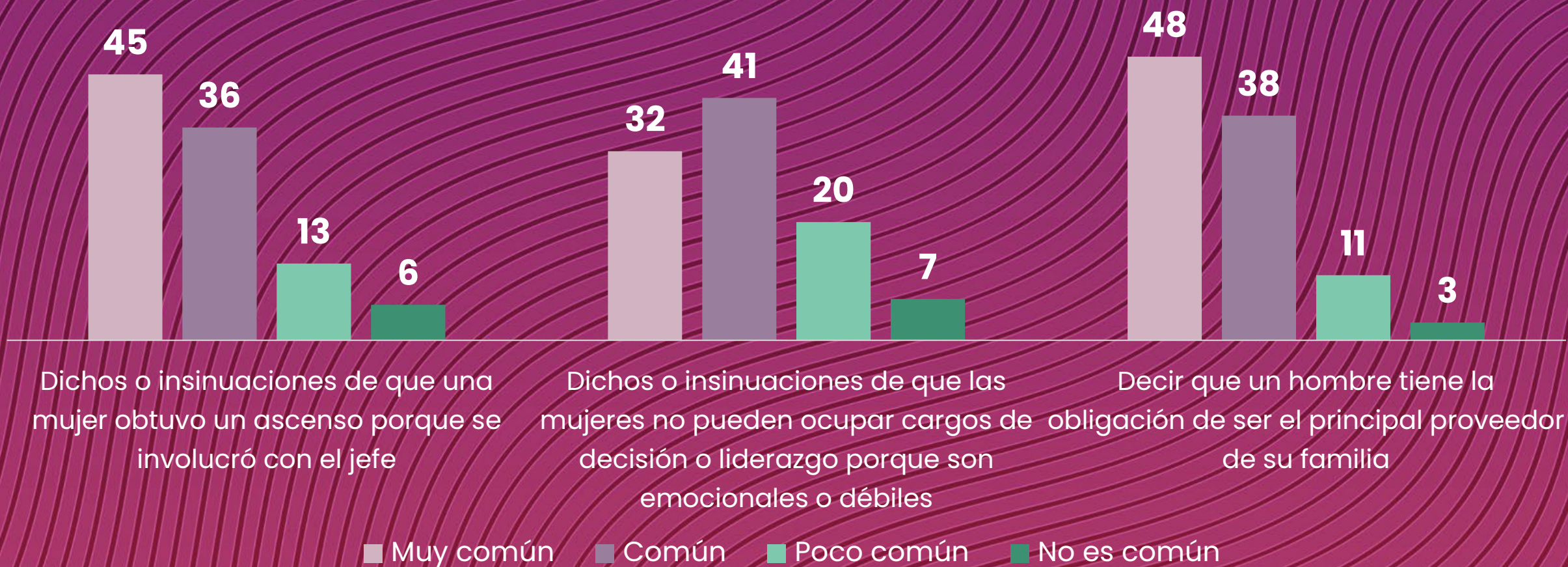


¿Qué tan comunes son las siguientes situaciones en tu entorno?



Porcentaje.

¿Qué tan comunes son las siguientes situaciones en tu entorno?



En tu escuela o lugar de trabajo, ¿cuentan con alguna de las siguientes iniciativas, estrategias o acciones?

